

FUSICON

Excelência em fusíveis

Fusível tipo DZ ULTRA RÁPIDO DII e DIII

Utilização geral

Os Fusíveis para utilização geral tipo DZ, foram projetados para serem montados em bases, com capacidade de interrupção de 70KA até 500V e 100KA até 220V, com correntes de 2A~63A e tensão nominal de 500V, em tamanho DII e DIII.

São construídos em corpo isolante de cerâmica, com terminais em liga de latão, com tratamento em níquel, garantindo baixas resistências de contato. Elemento interno construído em prata 99%, dielétrico interno em areia de sílica compactada sob vibração, garantindo que as restrições do elemento onde ocorre a fusão fiquem totalmente imersas a areia de sílica, garantindo a extinção do arco voltaico. Pino percussor para sinalização visual. São utilizados de modo geral.

Imagem do projeto, construção mecânica abaixo:

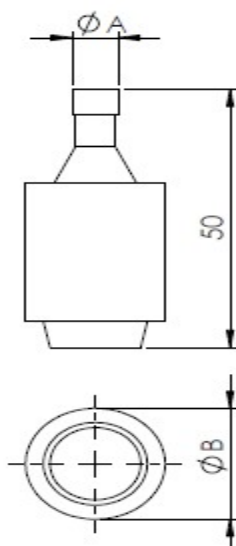


Tabela de códigos:

Tamanho	Corrente (A)	Código	Código de Cor	A (mm)	B (mm)
D II	2	SL-2	Rosa	6	21,5
D II	4	SL-4	Marrom	6	21,5
D II	6	SL-6	Verde	6	21,5
D II	10	SL-10	Vermelho	8	21,5
D II	16	SL-16	Cinza	10	21,5
D II	20	SL-20	Azul	12	21,5
D II	25	SL-25	Amarelo	14	21,5
D II	30	SL-30	Alumínio	14	21,5
D III	35	SL-35	Preto	15	27
D III	50	SL-50	Branco	17	27
D III	63	SL-63	Alaranjado	19	27

FUSICON ME

AV. Godofredo de Mello Viana, 18-A – Fazenda Aricanduva – CEP: 08275-670 – São Paulo SP
Fone: (11) 2254-1618 – (11) 2741-6660 – E-MAIL: fusicon@fusicon.com.br www.fusicon.com.br