

FUSICON

Excelência em fusíveis

Fusível tipo DZ Retardado DII e DIII

Utilização geral

Os Fusíveis para utilização geral tipo DZ, foram projetados para serem montados em bases, com capacidade de interrupção de 70KA até 500V e 100KA até 220V, com correntes de 2A~63A e tensão nominal de 500V, em tamanho DII e DIII.

São construídos em corpo isolante de cerâmica, com terminais em liga de latão, com tratamento em níquel, garantindo baixas resistências de contato. Elemento interno construído em cobre com uma faixa de estanho, dielétrico interno em areia de sílica compactada sob vibração, garantindo que as restrições do elemento onde ocorre a fusão fiquem totalmente imersas a areia de sílica, garantindo a extinção do arco voltaico. Pino precursor para sinalização visual. São utilizados de modo geral.

Imagem do projeto, construção mecânica abaixo:

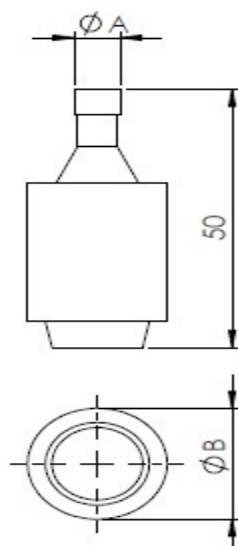


Tabela de códigos:

Tamanho	Corrente (A)	Código	Código de Cor	A (mm)	B (mm)
D II	2	DZ-2	Rosa	6	21,5
D II	4	DZ-4	Marrom	6	21,5
D II	6	DZ-6	Verde	6	21,5
D II	10	DZ-10	Vermelho	8	21,5
D II	16	DZ-16	Cinza	10	21,5
D II	20	DZ-20	Azul	12	21,5
D II	25	DZ-25	Amarelo	14	21,5
D II	30	DZ-30	Alumínio	14	21,5
D III	35	DZ-35	Preto	15	27
D III	50	DZ-50	Branco	17	27
D III	63	DZ-63	Alaranjado	19	27

FUSICON ME

AV. Godofredo de Mello Viana, 18-A – Fazenda Aricanduva – CEP: 08275-670 – São Paulo SP
Fone: (11) 2254-1618 – (11) 2741-6660 – E-MAIL: fusicon@fusicon.com.br www.fusicon.com.br